

HUSET



Folkets Park



Bengt Edman 1921-2000

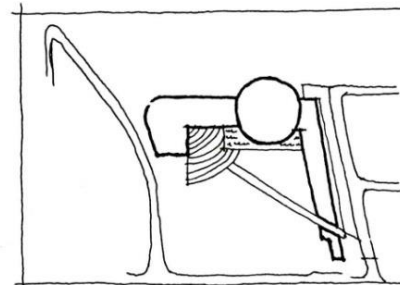


Bild 8.5 Situationsplan 2 feb 1965, 22 aug 1966

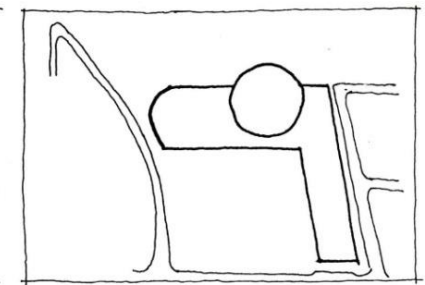


Bild 8.6 Prel. förslag till stadsplan 24 mars 1969

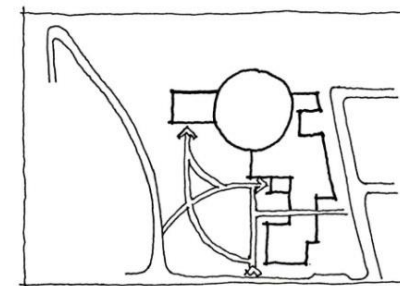


Bild 8.7 Prel. förslag till stadsplan 8 dec 1971

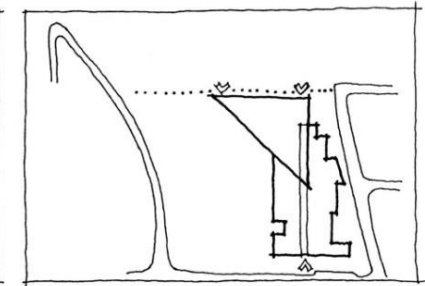


Bild 8.8 Stadsplan 30 maj 1972

Illustrationsplan 14 dec 1971

Folkparksupdrag 1965-1976

- Dansrotundor 2 st, fritidslokaler, friluftsteater 1966
- 1969 klagade Robert Montan på att byggrätten var för stor och tog för många träd i anspråk
- 1972 har dansrotundan förts in i huset
- 1974 är huset betydligt nedbantat
- 1977 står huset färdigt

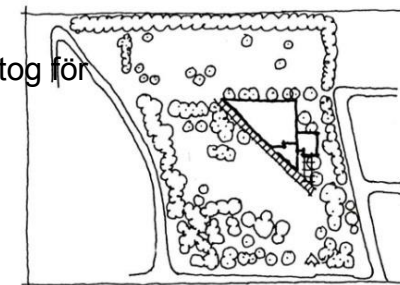


Bild 8.9 Situationsplan med markering av samtliga träd 30 sept 1974

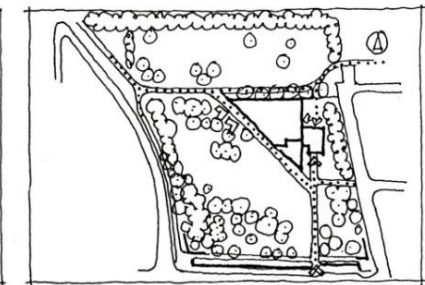
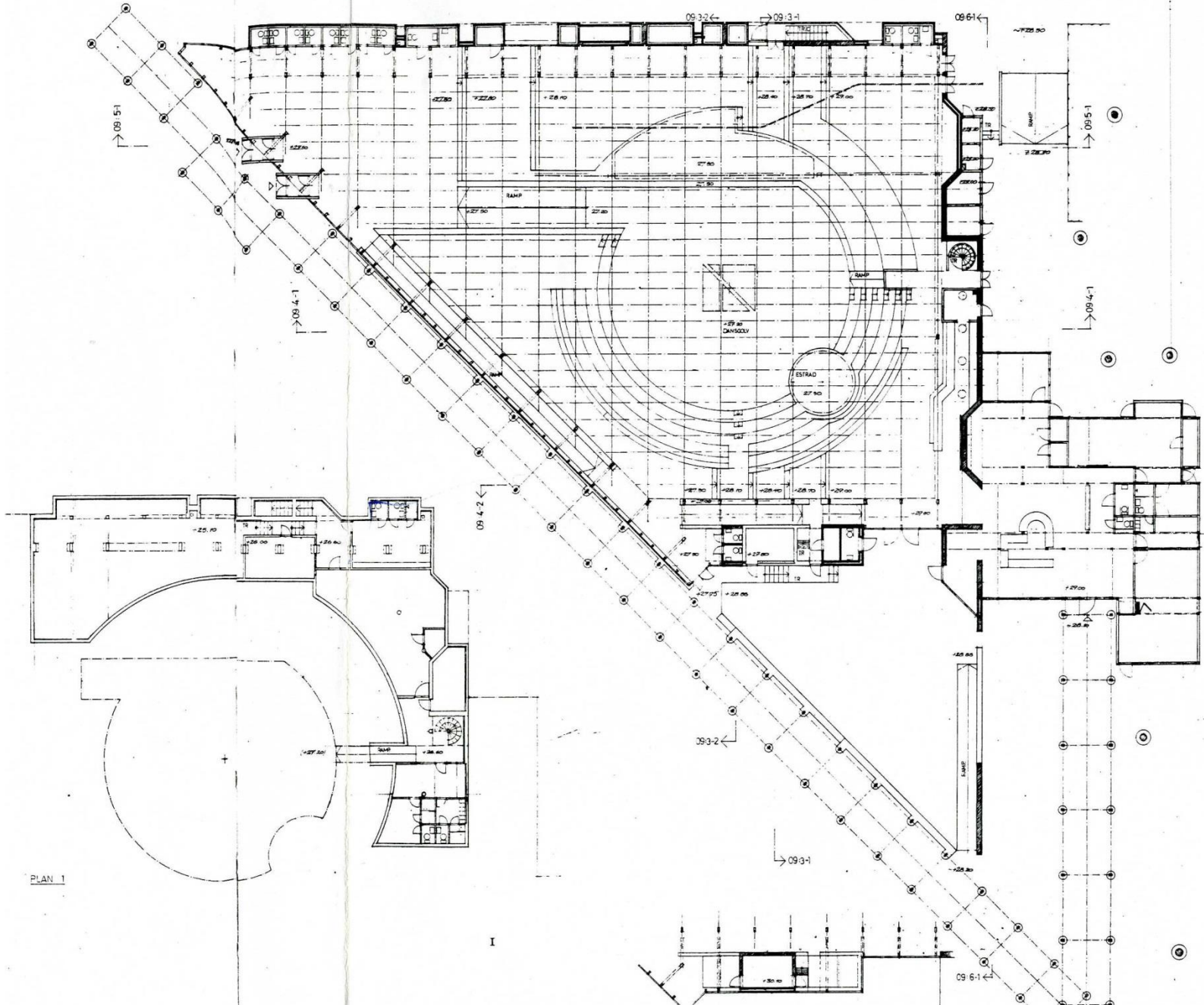


Bild 8.10 Situationsplan 27 sept 1976



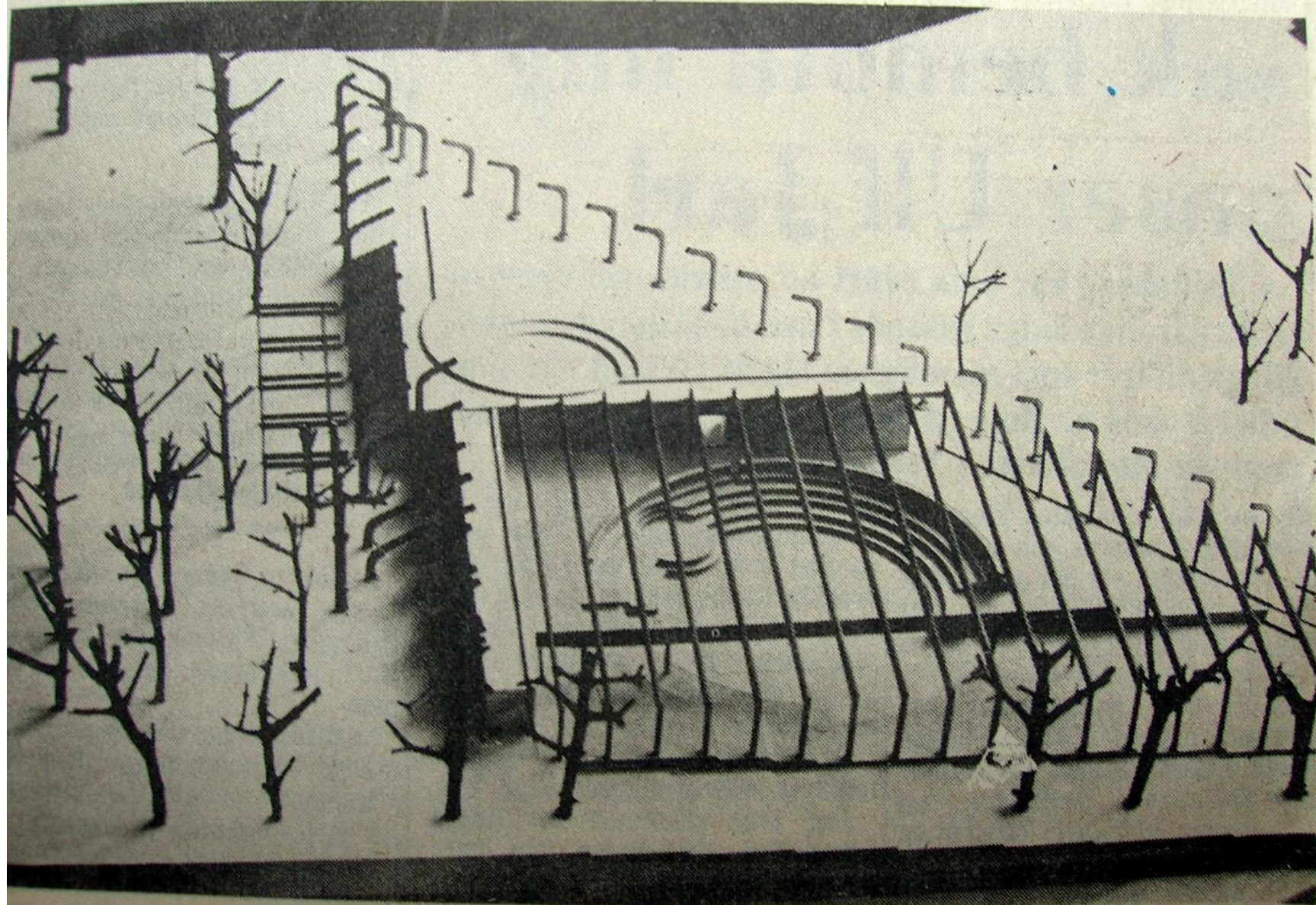


PLAN 1

I

man hoppas nästa år.

...ningen av folkparken
som väsentligt skiljer sig från den ursprungliga från
1966.



Den slutliga utformningen av Lunds nya folkpark i modell.





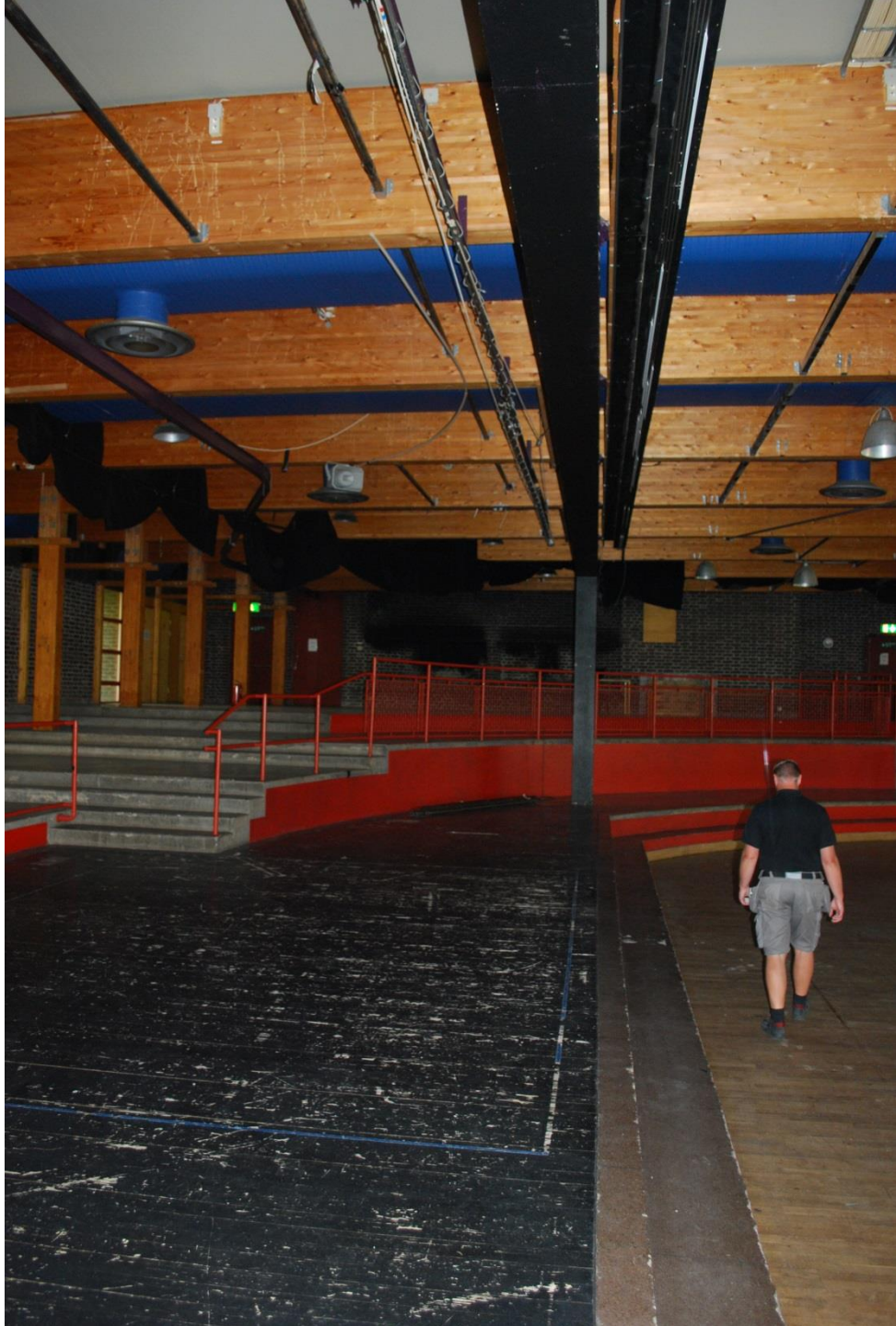






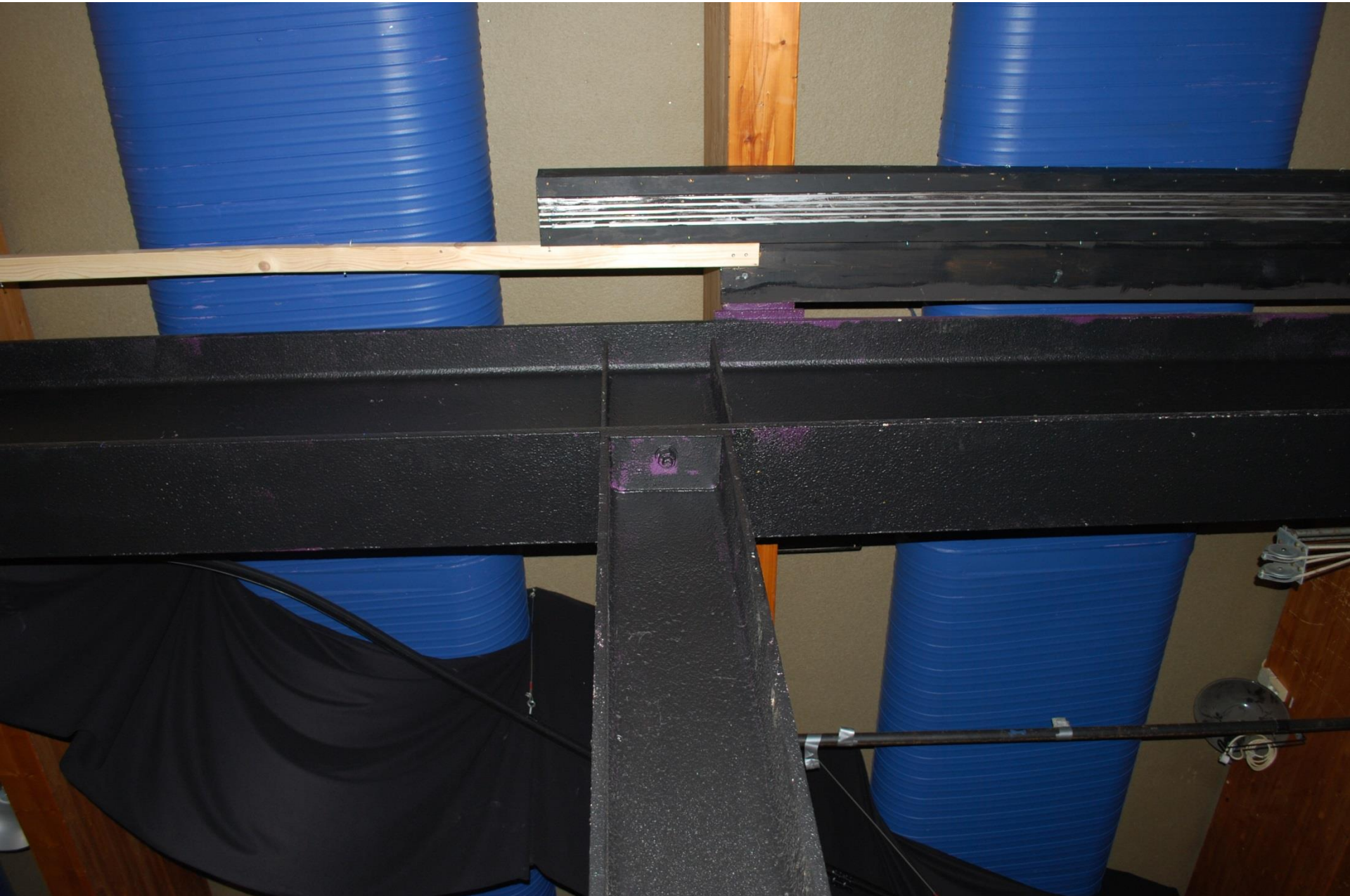


















Folkets Park

Murverket





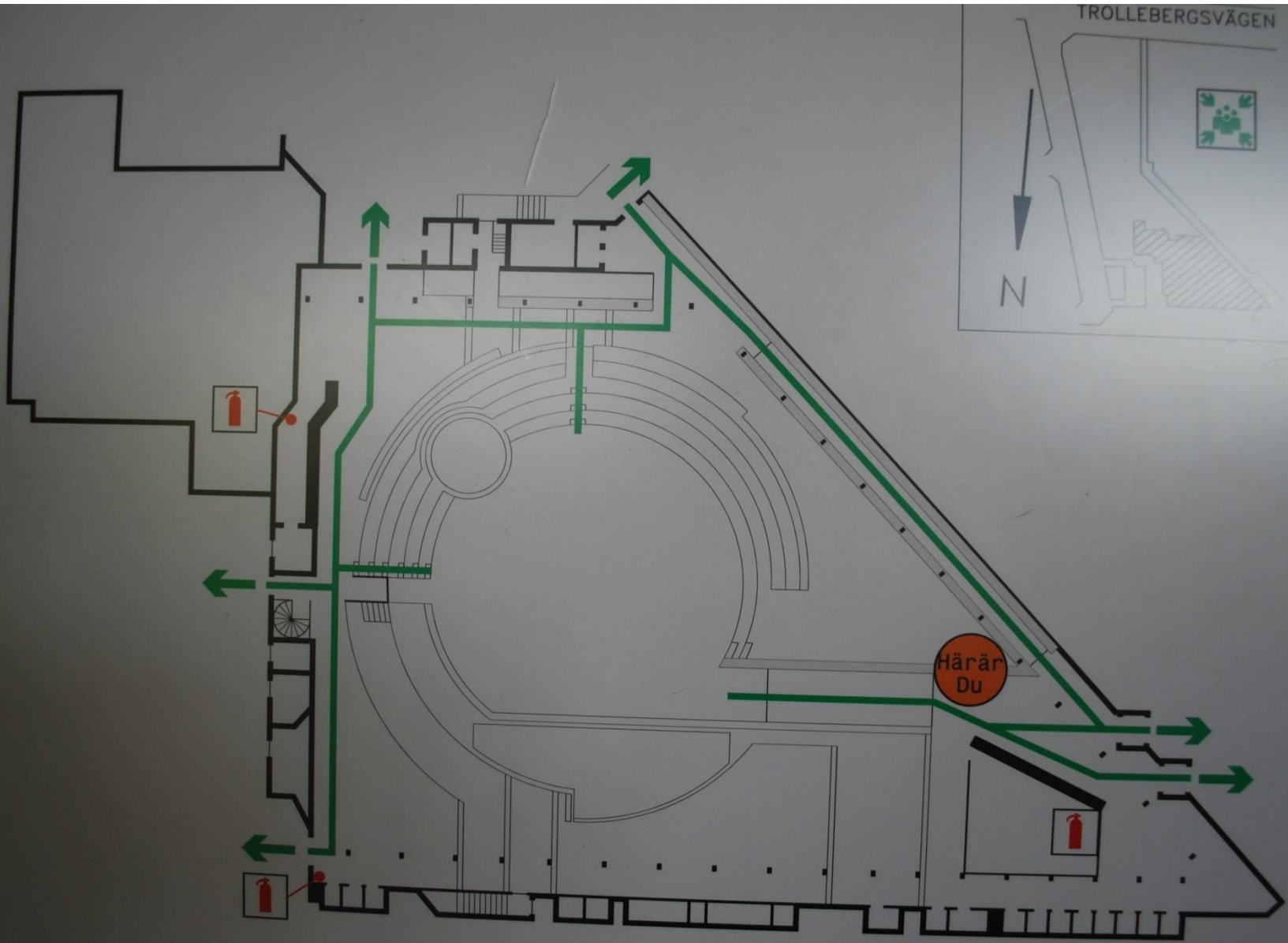












- U
 - G
 - H
 - H
- TEC

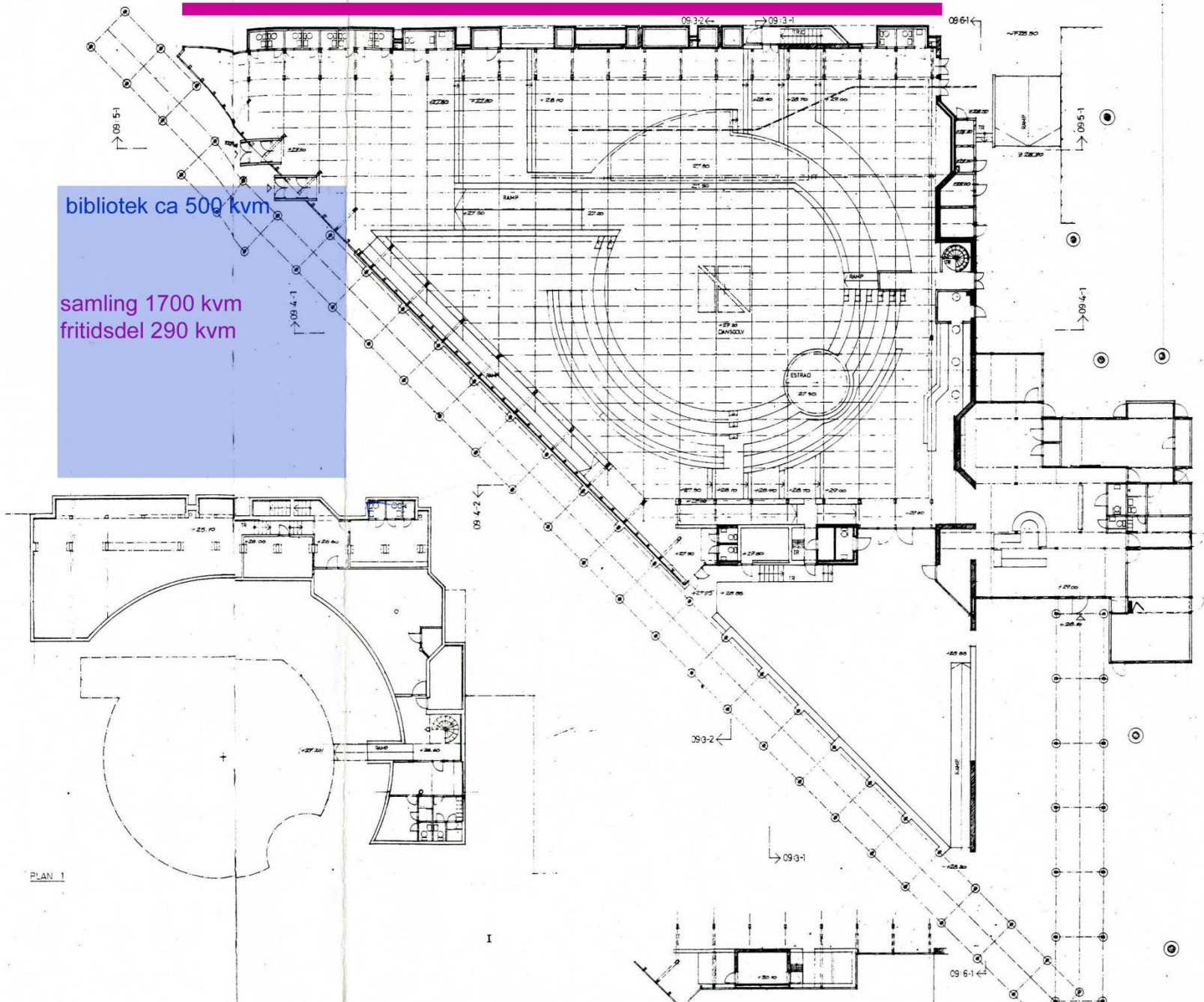




57.460

bibliotek ca 500 kvm

samling 1700 kvm
fritidsdel 290 kvm



PLAN 1

I

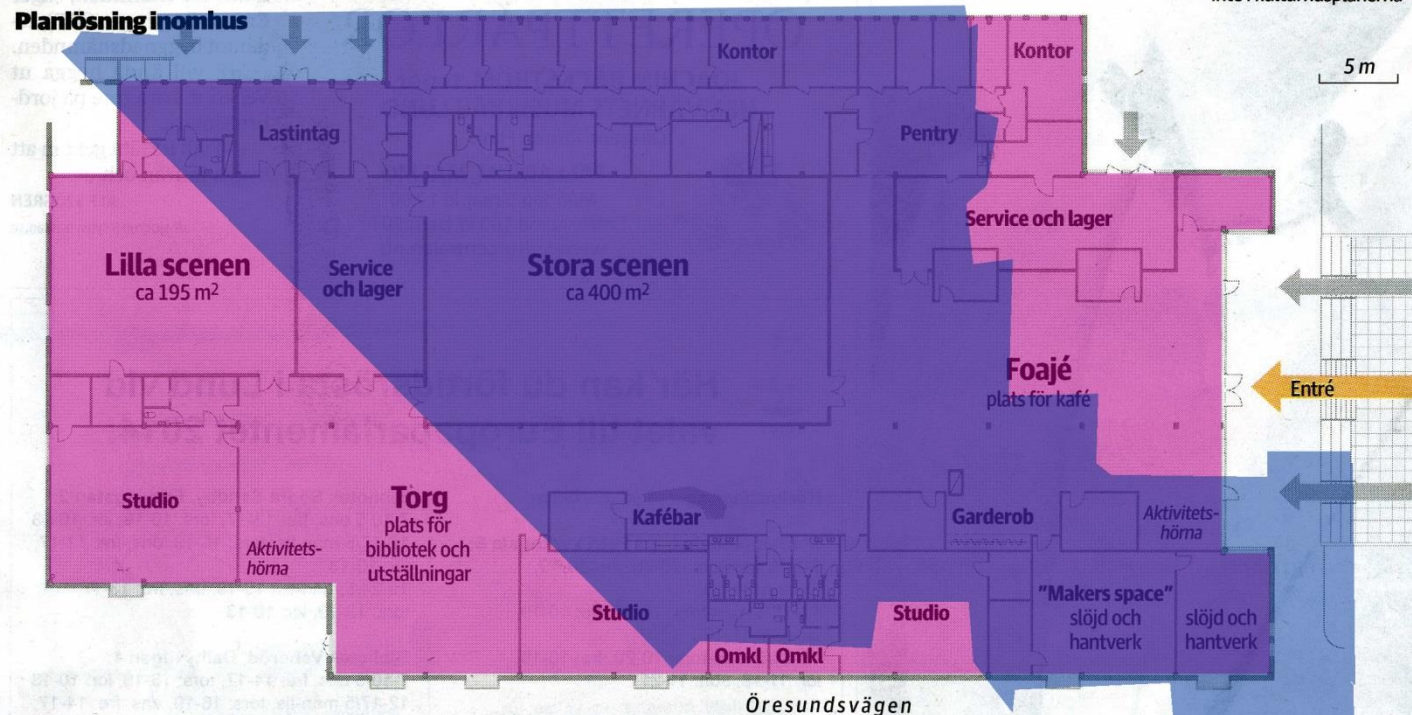
Här är planerna för nya kulturhuset

■ Fasadteglet på det gamla Eksandshuset får vara kvar. Den nya påbyggnaden föreslås vara klädd med svart valsad plåt. Invändigt blir det till stor del en ny planlösning, men toaletter och biutrymmen behålls tills vidare.

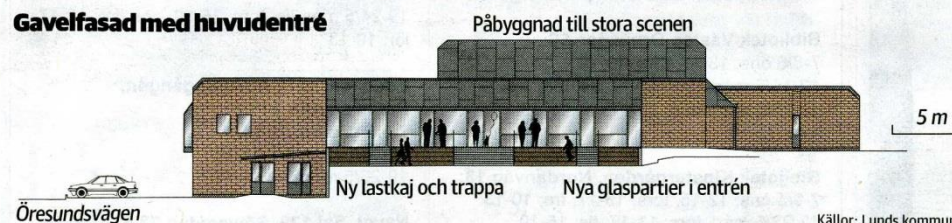
Fasad mot Öresundsvägen



Planlösning inomhus



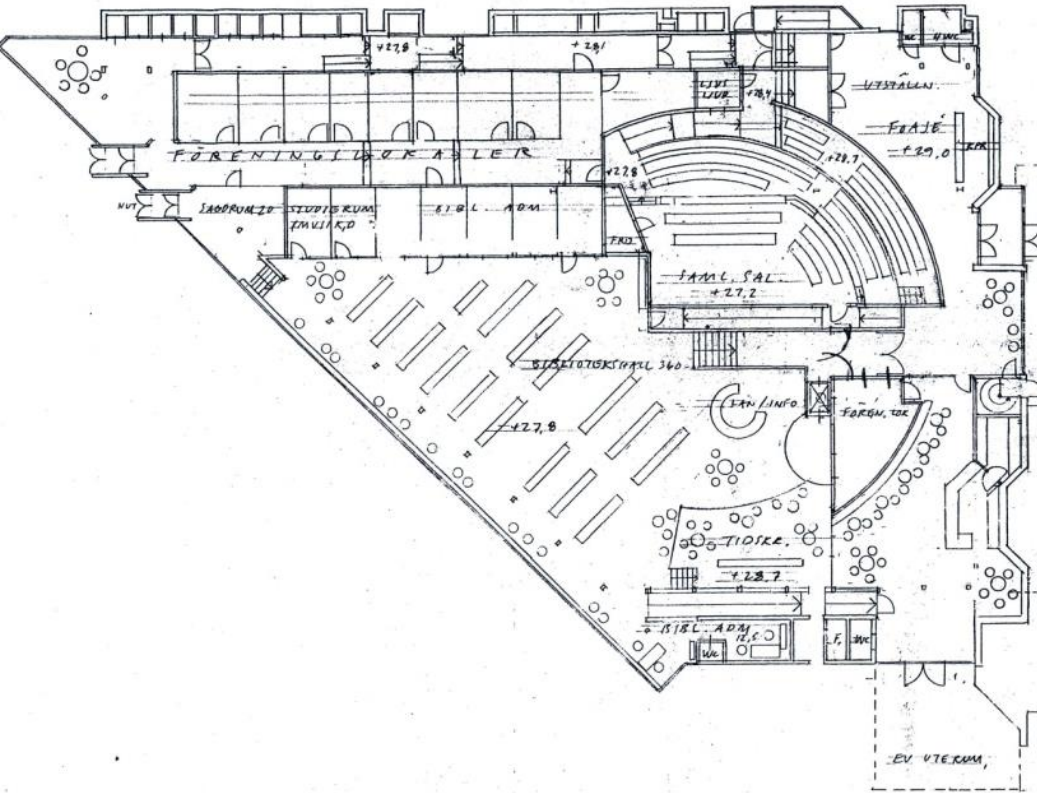
Gavelfasad med huvudentré



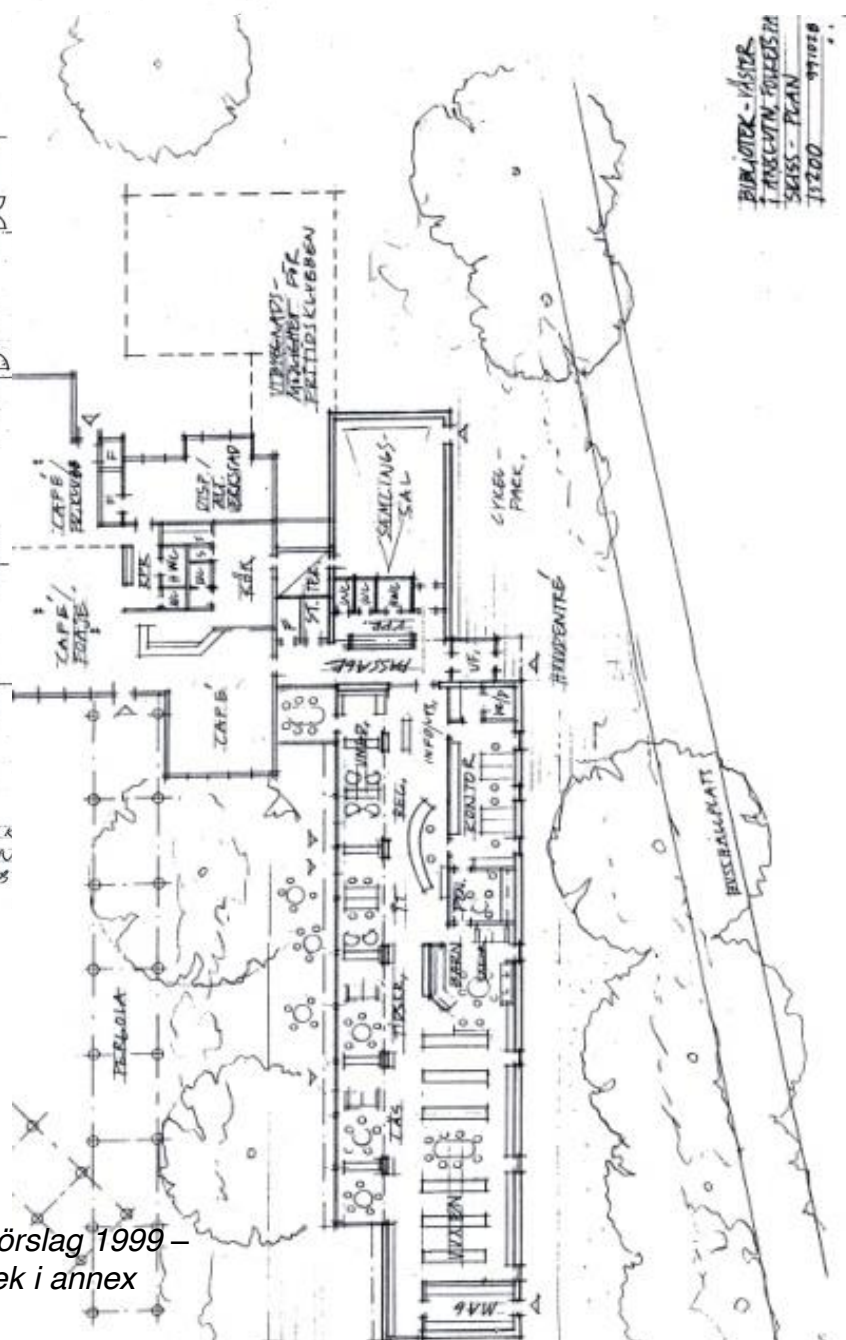
SYDSVENSKAN

GRAFIK: JOHAN STRÖMBECK

Källor: Lunds kommun, ritningar av Nesso Arkitektur



Fojabförslag 2002 bibliotek i huset



Fojabförslag 1999 – bibliotek i annex

BIBLIOTEK - VÅRSTAD
 1. ANSLAGNING FÖRSLAG
 SKISS - PLAN
 1:100 991028

Folkets Park

Träden i tre olika projekt

Gamla folkparken

Riksbyggen

Edmans folkparkshus

Trädgårdsmästare A Andersson planerade 400 träd av vilka 60 var så kallade ornamentträd. Över 5 000 buskar planterades. År 1898 införlivades även den västra delen och där ritade trädgårdsmästare J Persson planteringarna. År 1913 omtalas att parken hade 50 bersåer med bord och bänkar.



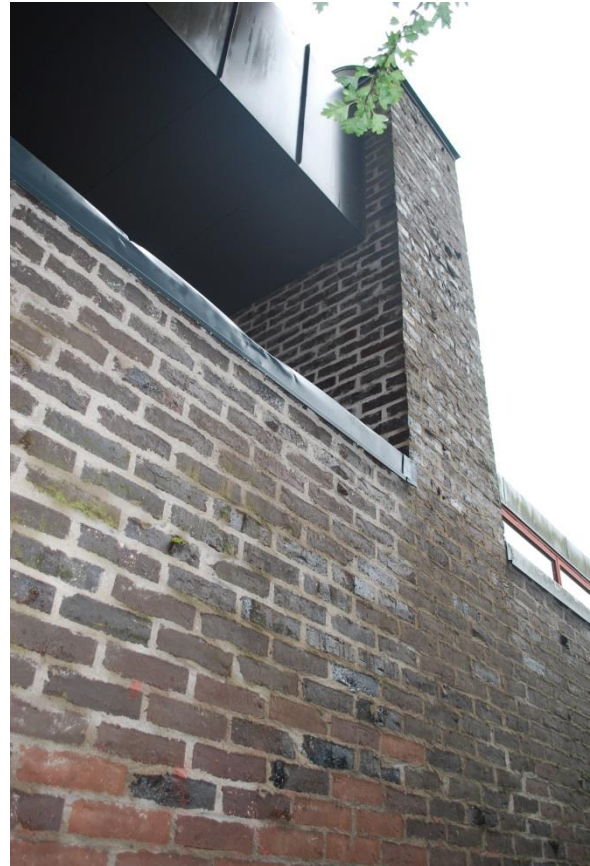
Folkets Park

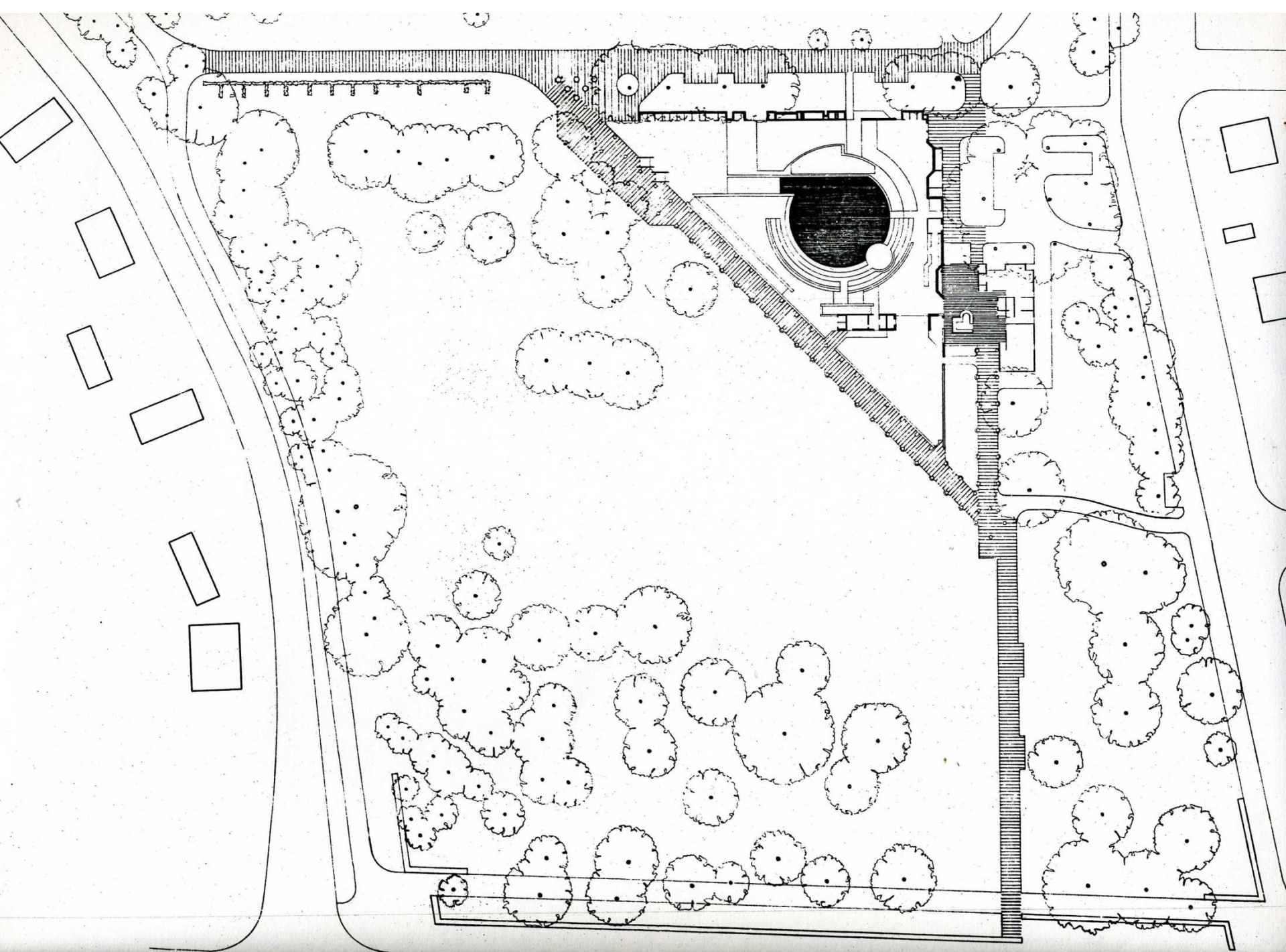


Huvudentré



KARLIT



















BARVCAFÉ

FRITTID VÄSTER
Frittidsklubben
VÄSTER
VÄSTER
VÄSTER



