

HUSET



Folkets Park

Hus & Park



Folkets Park

Mot norr



Folkets Park

Mot norr



Folkets Park

Sydvästra parkrummet



Folkets Park

*Bersåerna
restaurering 1976*



*10 bersåer i Folkparken
ska ge plats för sillasexor*

DKB 13/8-76

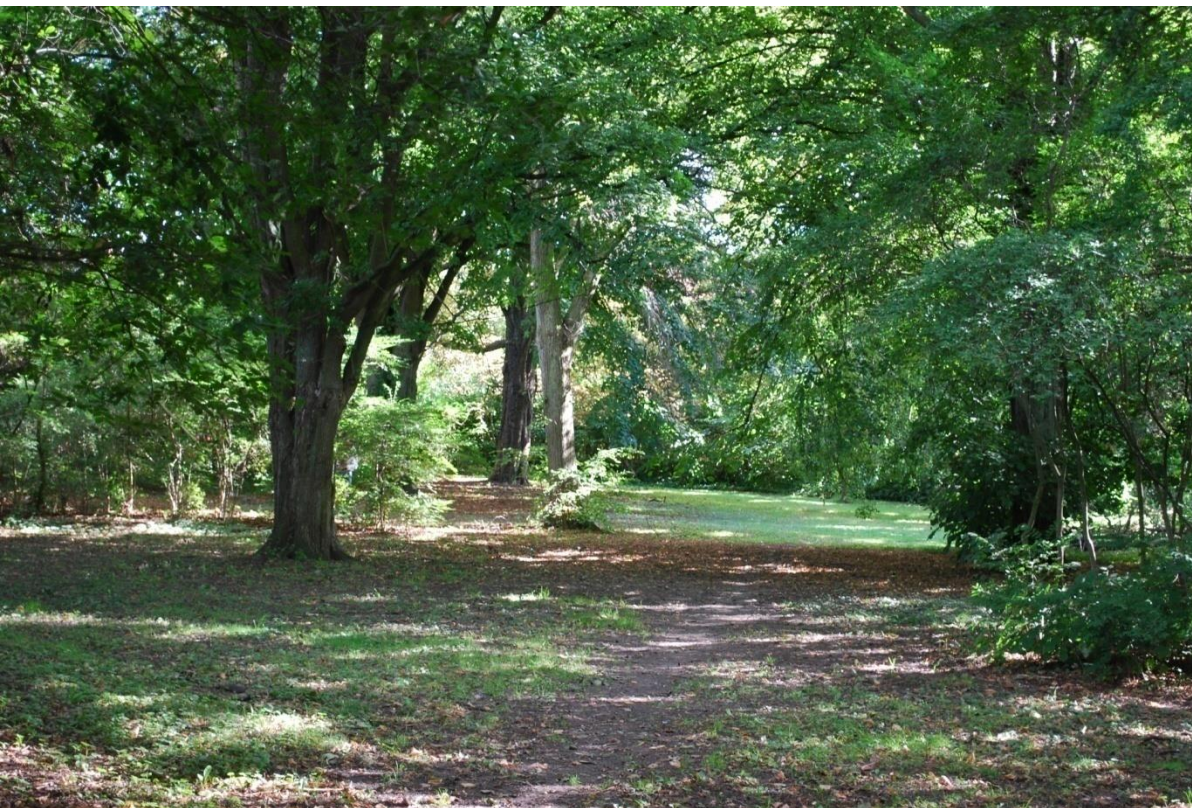


Folkets Park

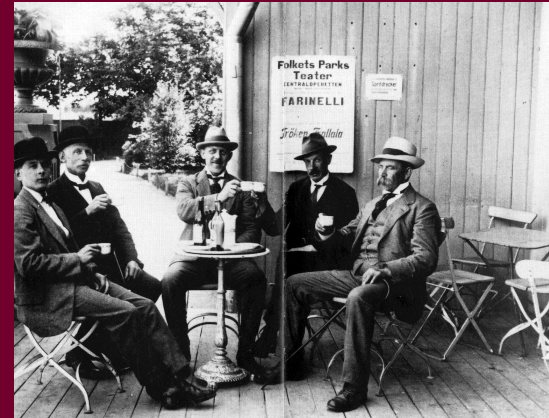


Folkets Park

Östra rummet



HISTORIEN



Folkets Park

Lund 1890-talet



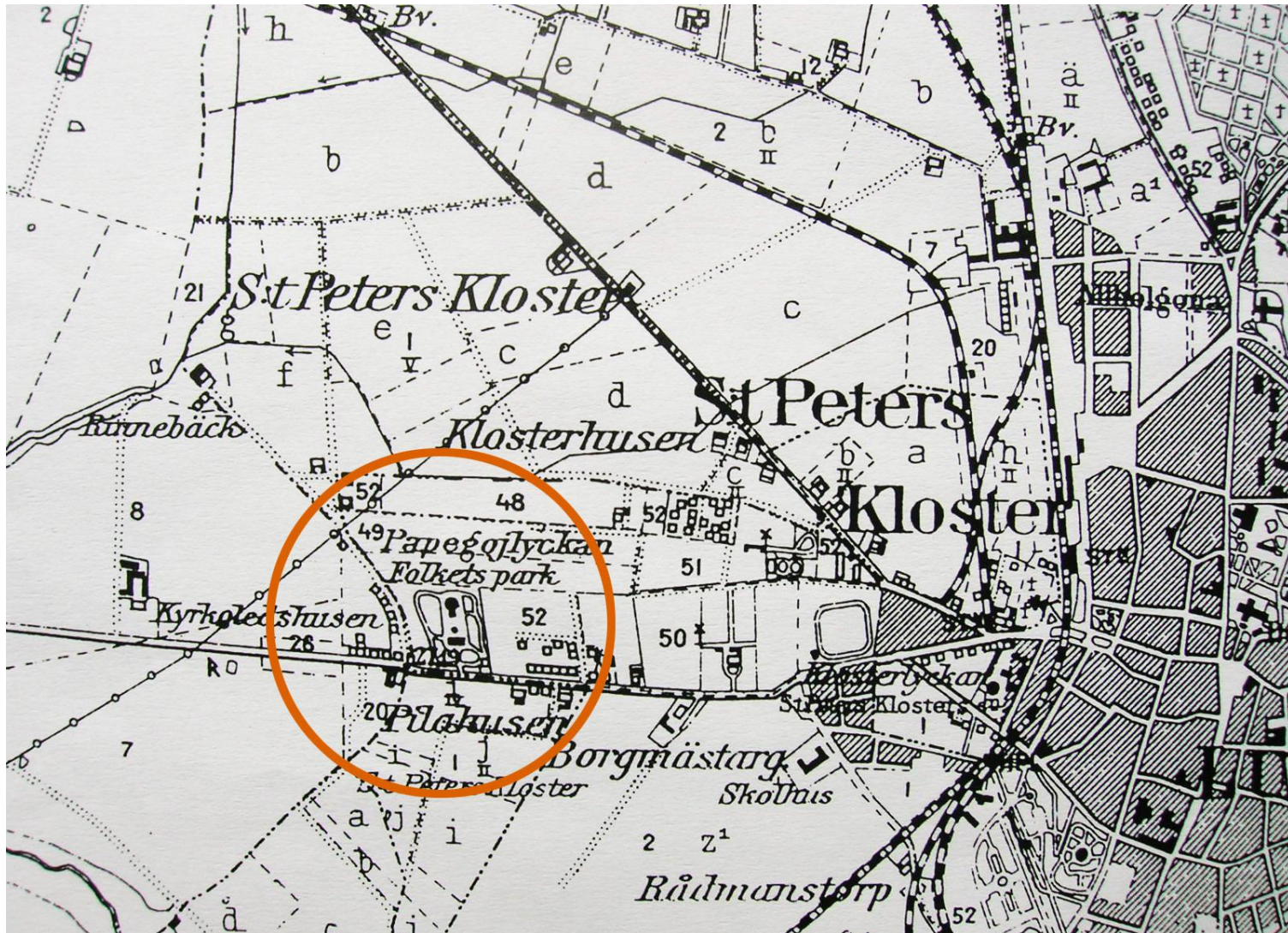
Interiör från järnvarvsfabriken. Foto Lisa Jonn-Öst, 1907. Annatfabriken arkiv



Folkets Park

Staden 1911

Folkparken anlades 1895



Folkets Park

Gamla folkparken ca 1910



Folkets Park

Gamla folkparken ca 1910

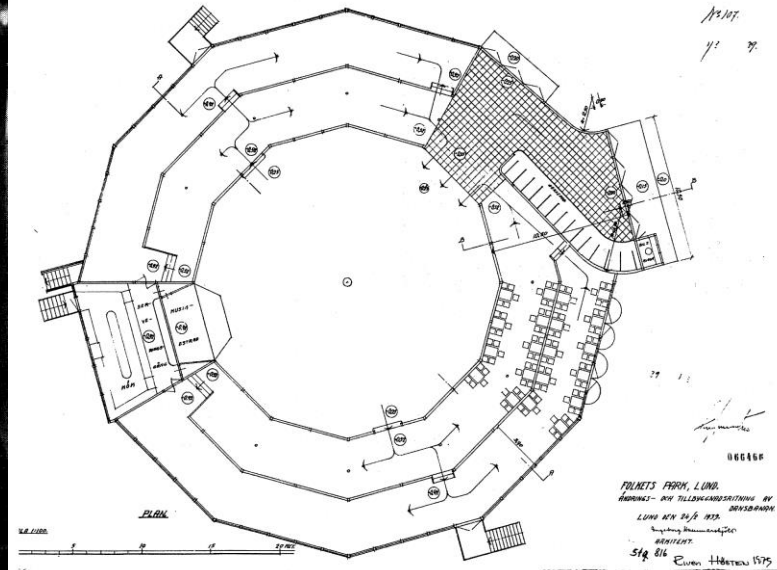


Folkets Park

Den gamla dansrotundan



Dansrotundan storan 1959. Revs 1976



Ändring och utvidgning 1939 I H-R

Folkets Park

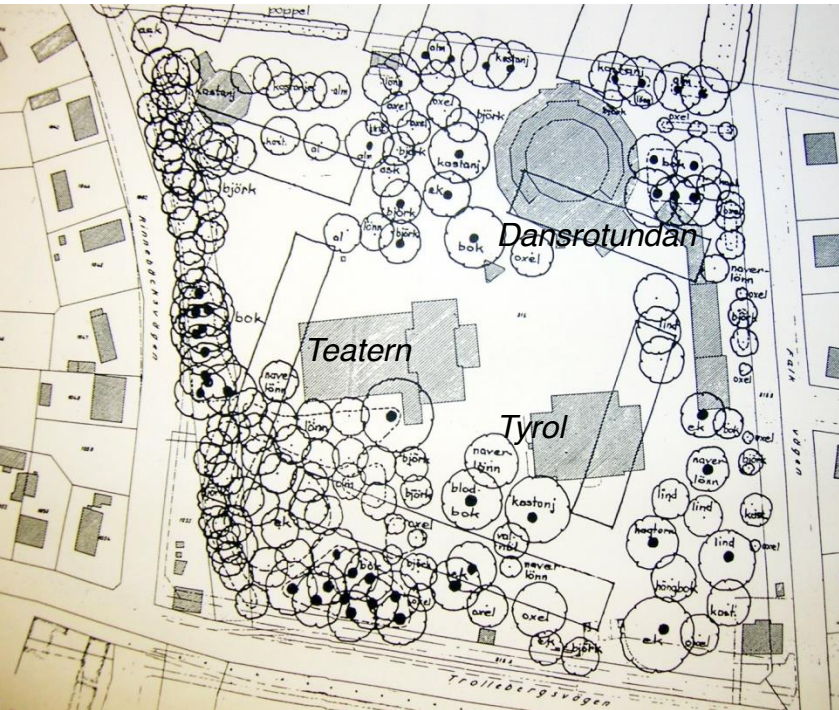
Träden i tre olika projekt

Gamla folkparken

Riksbyggen

Edmans folkparkshus

Trädgårdsmästare A Andersson planerade 400 träd av vilka 60 var så kallade ornamentträd. Över 5 000 buskar planterades. År 1898 införlivades även den västra delen och där ritade trädgårdsmästare J Persson planteringarna. År 1913 omtalas att parken hade 50 bersåer med bord och bänkar.



Folkets Park

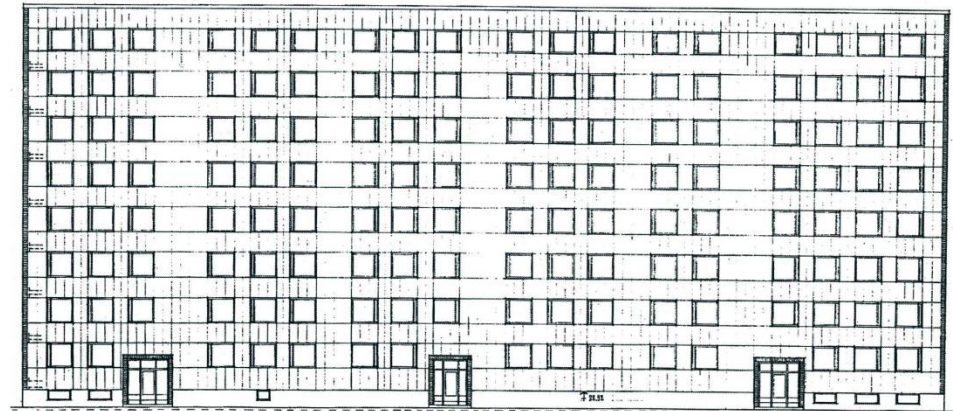
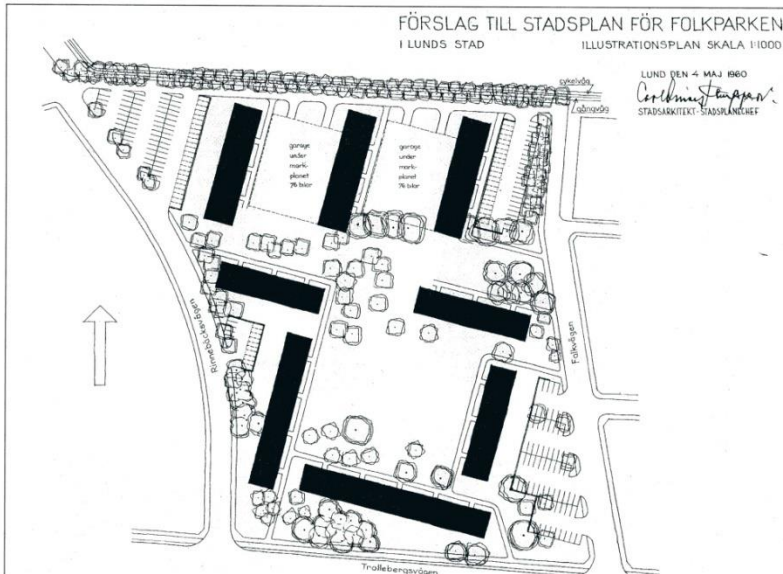
Riksbyggens förslag

Riksbyggen köper parken 1958

Carl Ossian Klingsbor
Stadsarkitekt och
stadsplaneschef 1955-61

Förslag 1960

Staden köper parken 1963



Riksbyggens 8-våningars 'eternithus' som skulle byggas i Parken.

Folkets Park



Bengt Edman 1921-2000

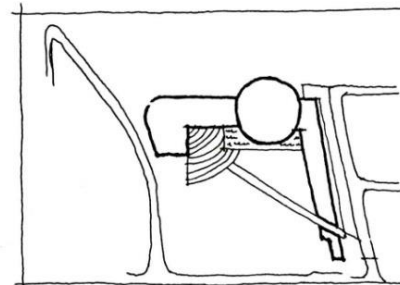


Bild 8.5 Situationsplan 2 feb 1965, 22 aug 1966

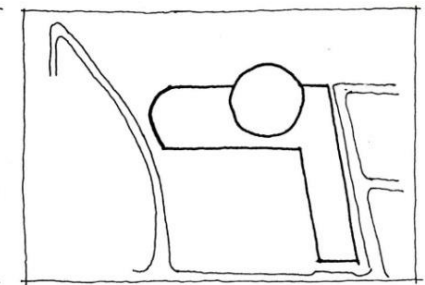


Bild 8.6 Prel. förslag till stadsplan 24 mars 1969

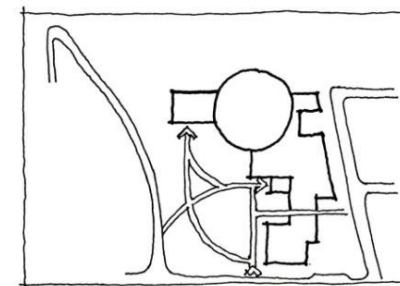


Bild 8.7 Prel. förslag till stadsplan 8 dec 1971

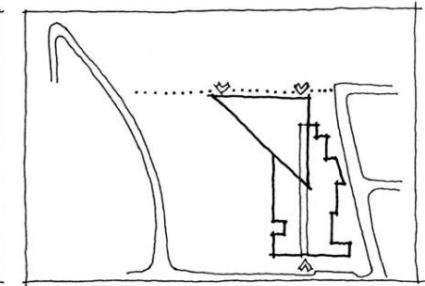


Bild 8.8 Stadsplan 30 maj 1972

Illustrationsplan 14 dec 1971

Folkparksupdrag 1965-1976

- Dansrotundor 2 st, fritidslokaler, friluftsteater 1966
- 1969 klagade Robert Montan på att byggrätten var för stor och tog för många träd i anspråk
- 1972 har dansrotundan förts in i huset
- 1974 är huset betydligt nedbantat
- 1977 står huset färdigt

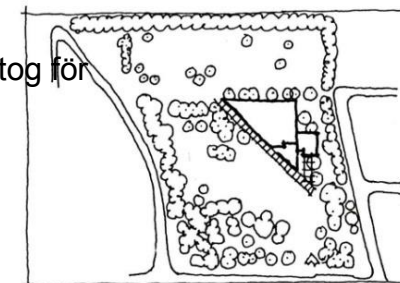


Bild 8.9 Situationsplan med markering av samtliga träd 30 sept 1974

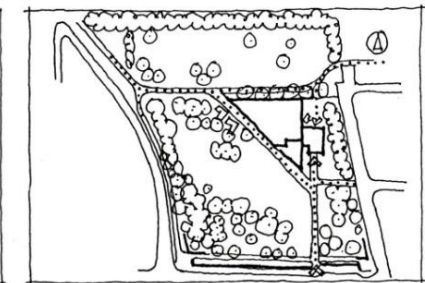


Bild 8.10 Situationsplan 27 sept 1976

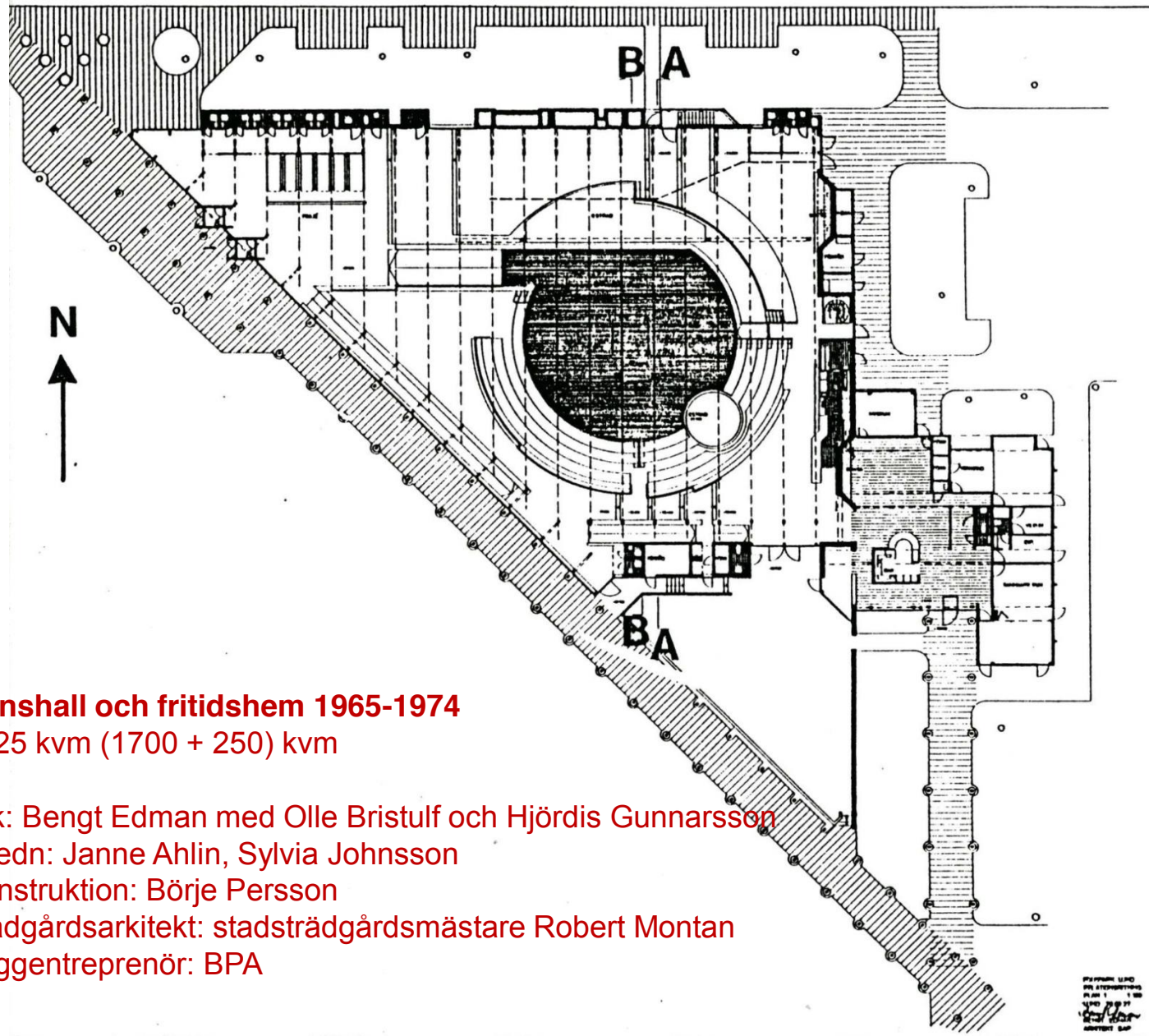
Folkets Park

1975 - 76

bygget färdigställs



Folkets Park



Danshall och fritidshem 1965-1974

1925 kvm (1700 + 250) kvm

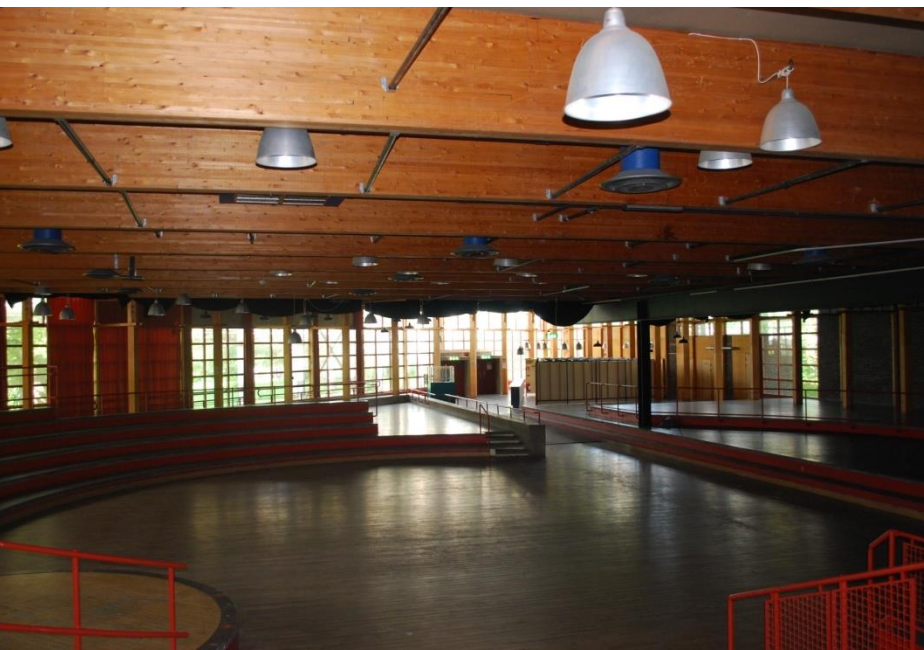
- Ark: Bengt Edman med Olle Bristulf och Hjärdis Gunnarsson
- Inredn: Janne Ahlin, Sylvia Johnsson
- Konstruktion: Börje Persson
- Trädgårdsarkitekt: stadsträdgårdsmästare Robert Montan
- Byggentreprenör: BPA

Folkets Park



Folkets Park

Stora hallen

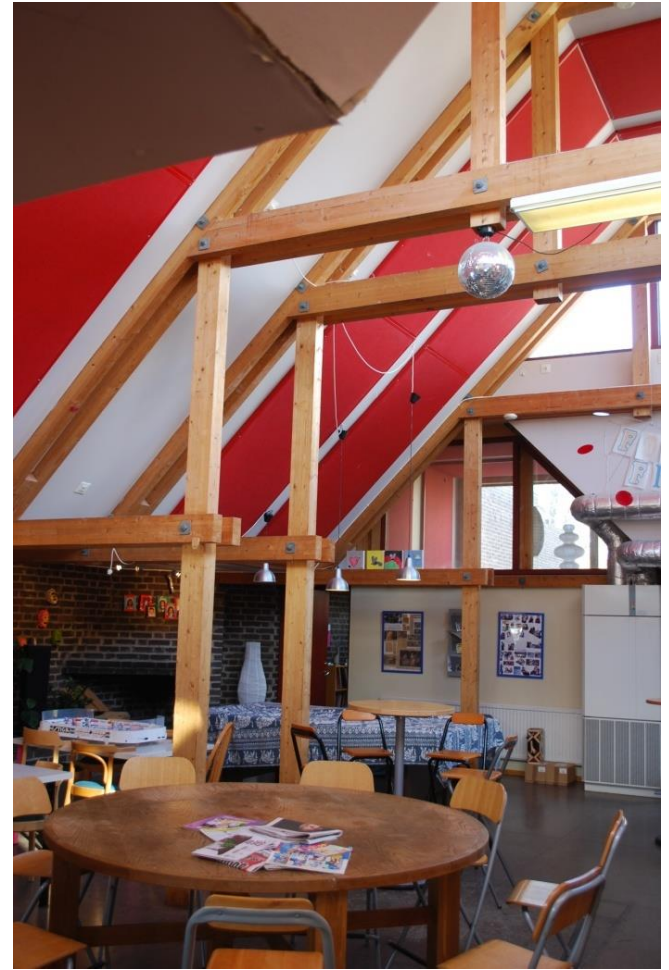


Folkets Park

Fritidsdelen



Folkets Park



Folkets Park

Rotundan, gradänger

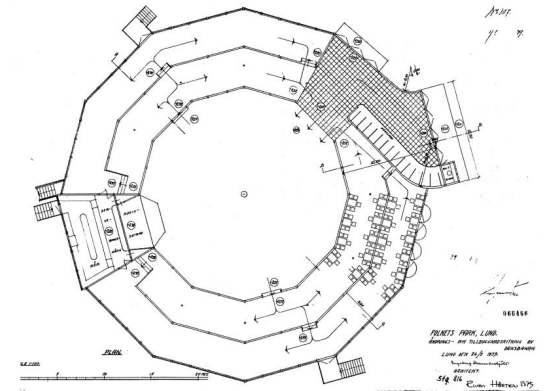
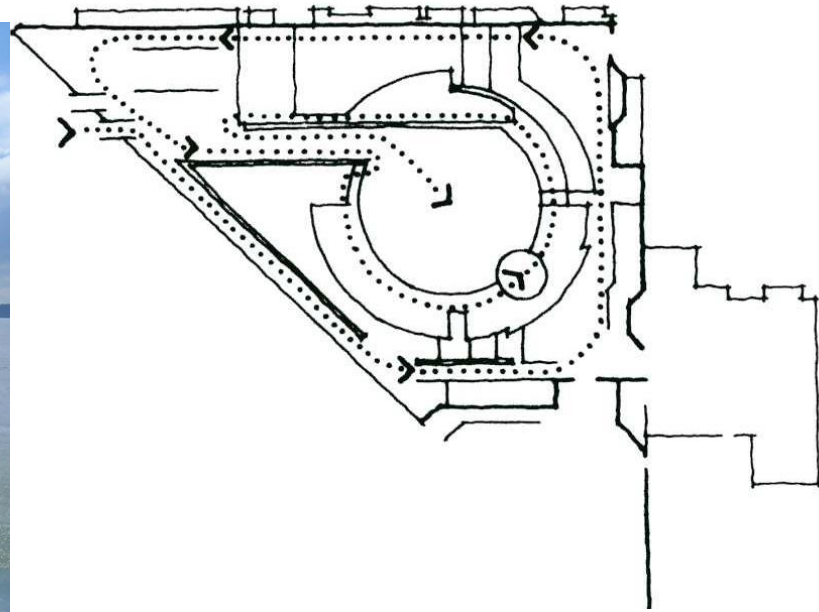
Den gamla dansrotundan

Nya teaterformer reaktion mot tittskåpsteater

Svallis – olika golvnivåer

Antifunktionstänkande - flexibilitet

Rörelse (Gunilla Millisdotter)



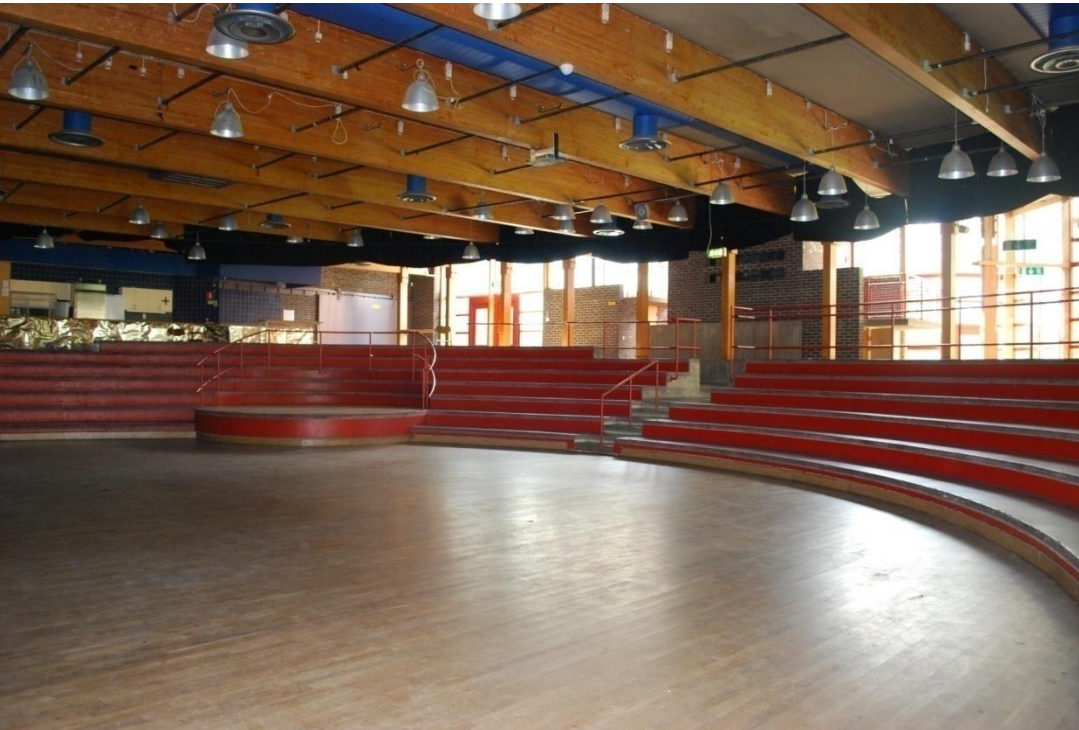
Folkets Park

Golvnivåer



Folkets Park

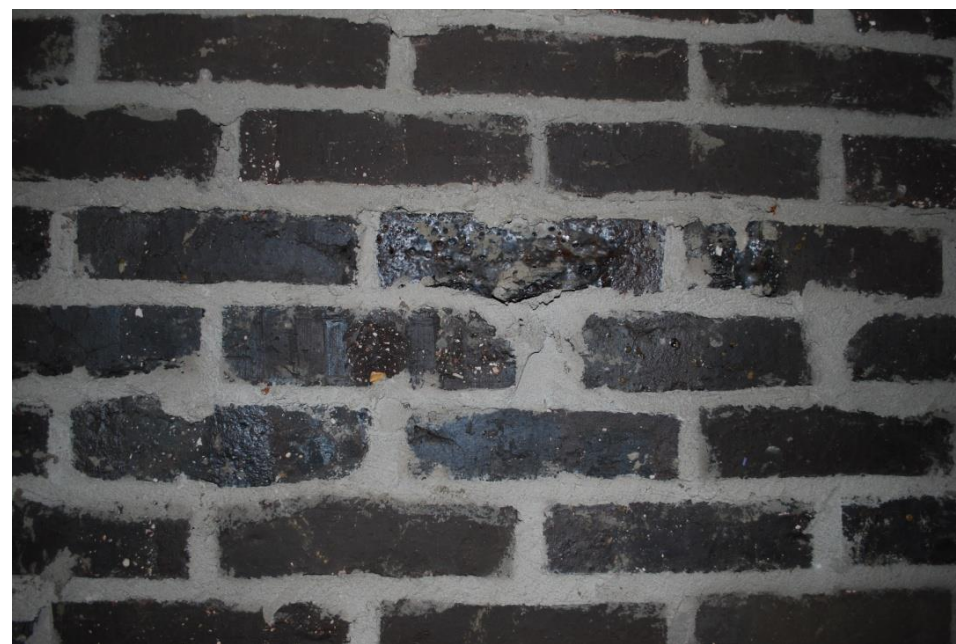
Taket



Folkets Park

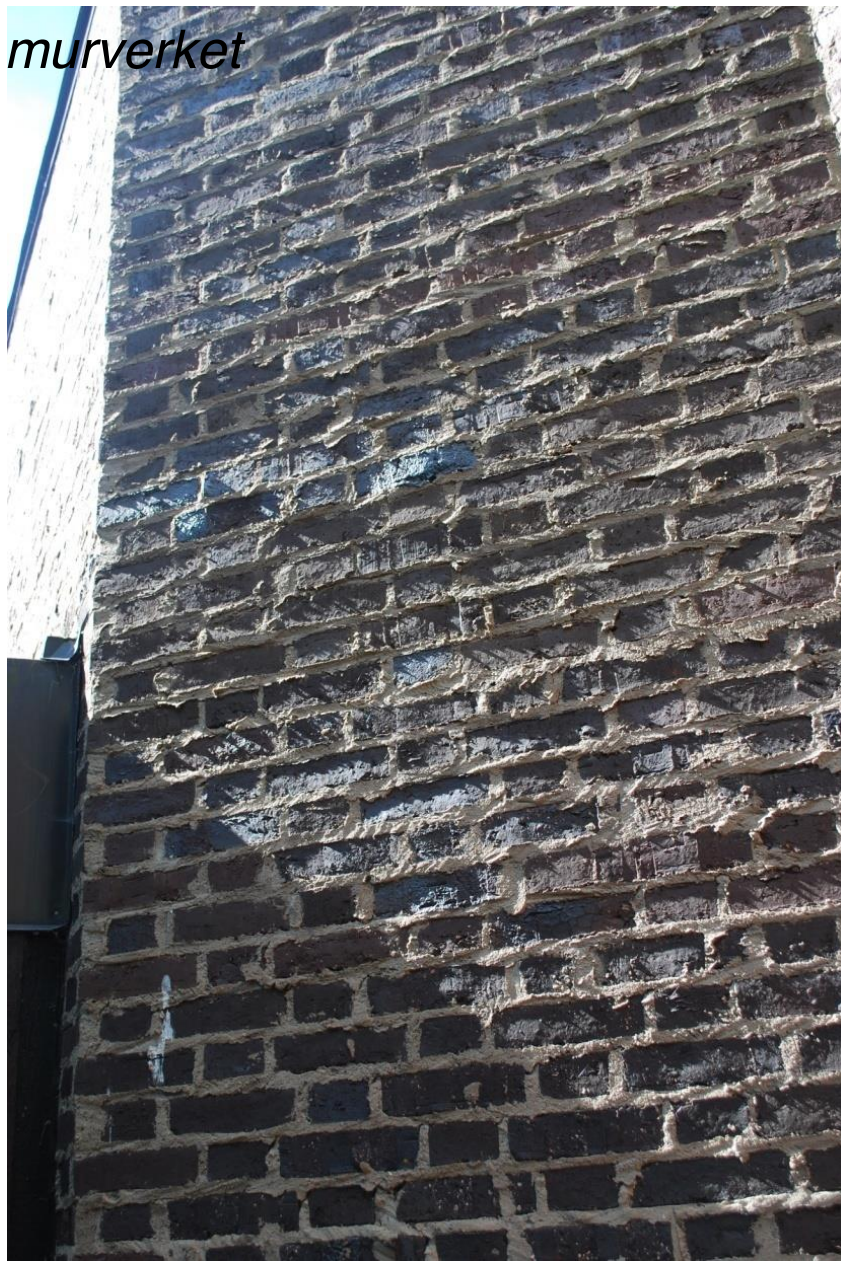
Väggarna och teglet

Högs tegelfabrik Kävlinge



Folkets Park

murverket



Folkets Park

Murverket



Folkets Park

svårfunnen entré - Trollebergsvägen



Folkets Park



Folkets Park

Verksamheten

I denna lokal får
högst 1270 personer
vistas samtidigt



Folkets Park

Släktskap med andra samtida byggnader

Skarp ytterform i stadsrum, sammanhang, tegel, specialmurning, inre samlingsrum

- *Folkparken utskottstegel skrapfogat från Högs tegelbruk - triangel*
- *Stadshallen i Lund Klas Anselm 1968 skrapfogat gult tegel - triangel*
- *Riksbanken Malmö Paul Niepoort och Jan Henriksson 1978 . Klippans tegelbruk. Tegel med baksidan ut – sexhörning*
- *Illaudinfluenser–Alison – Smithson, Giancarlo di Carlo*



Folkets Park

Tidig kritik

Röster om huset:

- *Byggnadsställningarna tas ju aldrig ner*
- *Bingospelarna snubblar på gradängerna*
- *Bunkern har skönhetsvärden som är svåra att finna (Bengt Karlsson)*
- *Sälj parken till högstbjudande med en klausul att den ska fraktas bort från vår park. (Biddy Nilsson 2003)*
- *Var går man in - och vart tar man vägen (Thomas Hellquist 2003)*
- *Huset är ju en ruin! Hjördis Kristenson 2010*
- *Parken är fin, men huset är inte inbjudande. Vi försökte i omgångar erövra det med våra fester, fd VPK:are*
- *Huset har fungerat bra för dansfester*

*Publicering i Arkitektur 4/78
Claes Caldenby*

"Arkitekten och bingospelarna"



Bengt Edman 1998

Litteratur om parker

Litteratur:

Svenska parker STF:s årsbok 2008

Tägil Tomas *Bygga och Bo* FGL 79 1997

Arkitektur 4/1978 (B Edman)

André A, Högstedt C *Kartornas Lund 1990*

Lund utanför vallarna Del II Bevaringsprogram 1996

Tyréns *Folkparken i Lund, antikvarisk förundersökning* 2013

Karlsson Bengt *Folkets Park i Lund* 1995

Millisdotter Gunilla *Bengt Edmans arkitektur och politik* 1993

Bengt Edman Samlade verk G De Carlo mfl 1998

Persson Agneta, Östman Lisa *Hela staden-argument för en grönblå stadsbyggnad* 2013

Gustavsson Tomas *Modern tegeldetaljer* 2008

Tägil T, Gustavsson mfl *Modernismens tegelfasader* 2011

Larsvall Malena *Bengt Edman* uppsats 2012 på hemsidan www.folkparkenilund



Tidningsklipp: Lundamlingen, Västers
Bibliotek

