



Lund 2012-03-26

Stadsbyggnadskontoret i Lunds Kommun
Box 41
221 00 Lund

Aktbil / PÅ 8/2012
inlöst 20 12 03 - 27
BYGGNADSNÄMNDEN I LUND

Angående begäran om ändring av detaljplan för Väster 5:10 (Folkets park) och 2:24 mfl , Lund.

Lunds Kommuns Fastighets AB ansöker härmed om ändring av detaljplanen för rubricerade fastigheter i Lund i enlighet med bifogat förslag.

Fastigheten Väster 5:10 ägs av Lunds kommun. Denna begäran sker efter samråd med Stadsbyggnadskontoret. Vi har också informerat Serviceförvaltningen i Lunds kommun som förvaltar Folkparksbyggnaden och Tekniska Förvaltningen som förvaltar parken.

Vi har studerat möjligheterna att bygga om Folkparken till bostäder enligt bifogat förslag. Vi föreslår också ett antal byggrätter i anslutning till Folkparksbyggnaden.

LKF har många bostäder på Väster och det är för oss angeläget att Folkparkens park bevaras som en grön lunga på väster för kringboende.

Vi har i vårt förslag redovisat en parkeringslösning på Väster 2:24 som innebär att parkering i Folkets Park skulle kunna minimeras. En ombyggnad av Folkparksbyggnaden bedöms inte kunna bära något ingångsvärde för byggnaden. Däremot ger övriga föreslagna byggrätter ett värde till Lunds kommun som fastighetsägare. .

Med vänliga hälsningar
Lunds Kommuns Fastighets AB



Håkan Ekelund
Tf VD

Bil: 5st skisser
Kopia till Tekniska Förvaltningen och Lundafastigheter

YTOR FOLKPARKEN

BTA PLAN 1: ca 1000kvm
BTA PLAN 2: ca 400kvm
(BTA BEF FRITIDSGÅRD ca 300kvm)
BTA TOTAL : 1400kvm

12 LGH

YTOR TORN1

BTA PLAN 1-6: 230kvm
BTA PLAN 7: 165kvm
BTA PLAN 8: 88,5kvm
BTA TOTAL : 1633kvm

20 LGH

YTOR TORN2

BTA PLAN 1-6: 206,6kvm
BTA PLAN 7: 151,3kvm
BTA PLAN 8: 77kvm
BTA TOTAL : 1468kvm

20 LGH

YTOR MEANDERN

BTA PLAN 1: 1004kvm + 317,3kvm frd
BTA PLAN 2: 971kvm
BTA PLAN 3: 966kvm
BTA PLAN 4: 610,5kvm
BTA PLAN 5: 368kvm
BTA TOTAL : 3919,5kvm

46 LGH

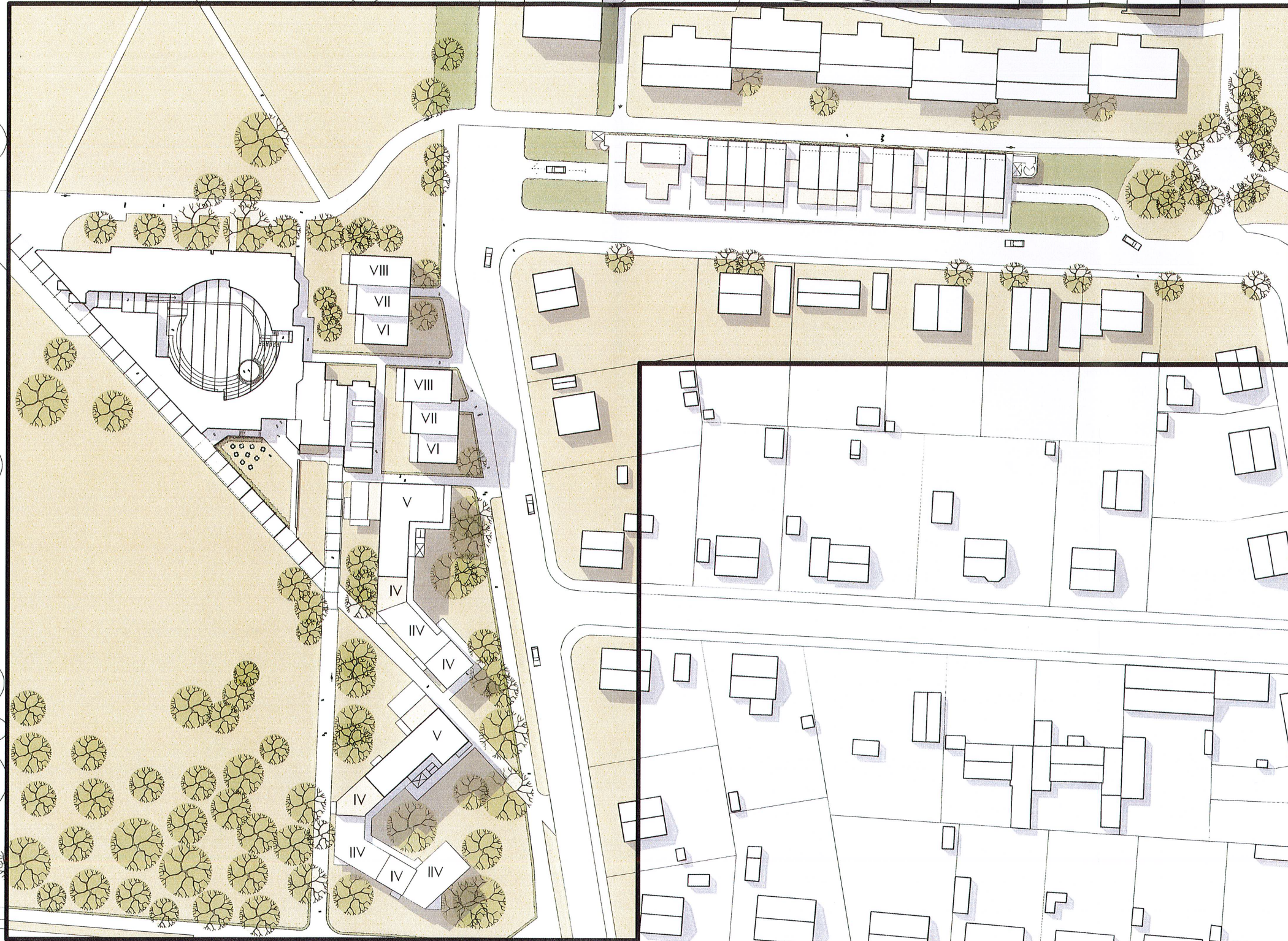
YTOR BEBYGGELSE PÅ P-HUS

TOTALYTA NYTT BJÄLKLAG 1530kvm
BTA BV 856kvm
BTA ÖV 602,6kvm
TOTAL BTA 1458,6kvm

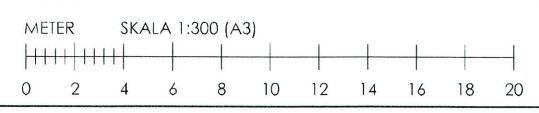
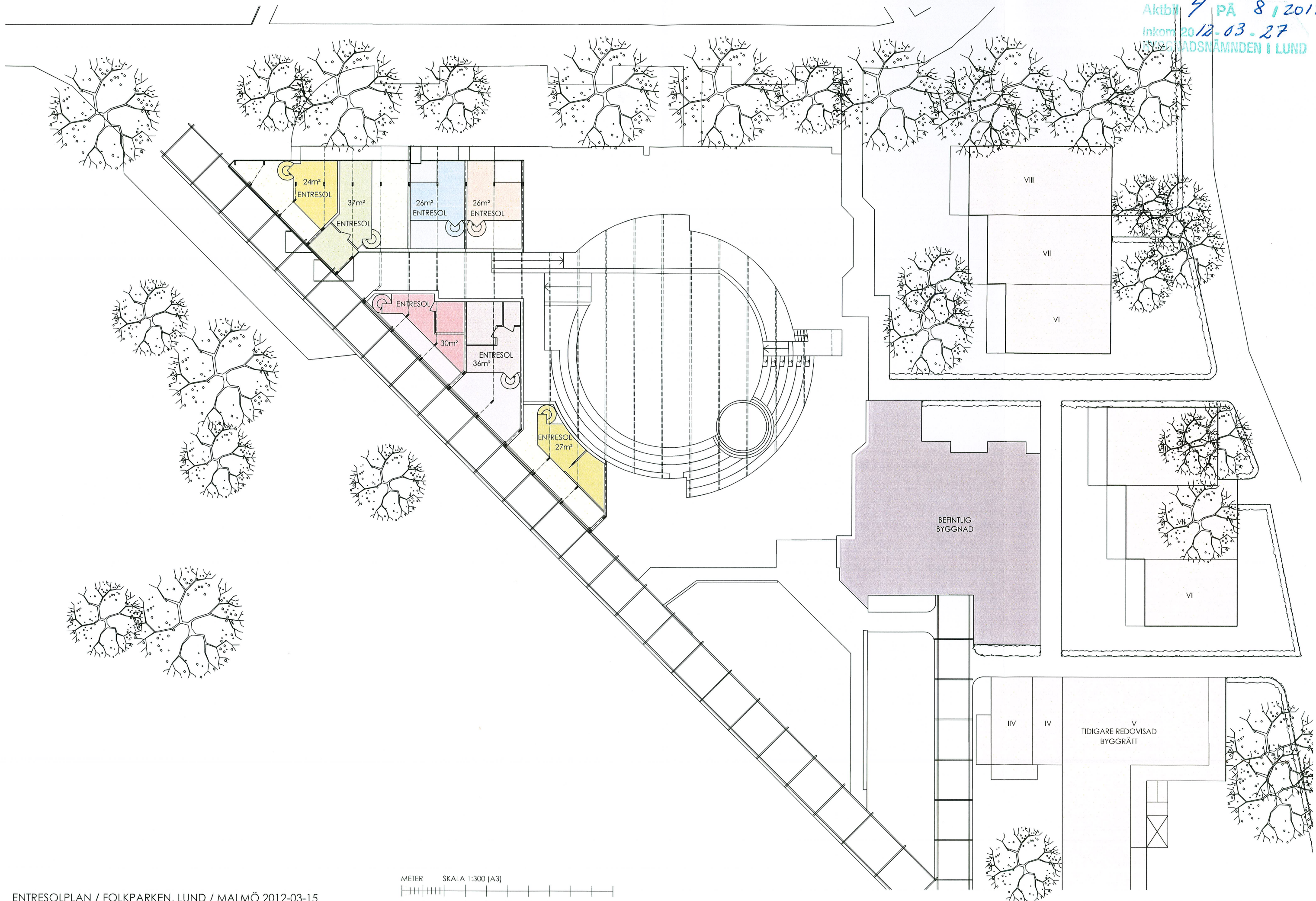
15 LGH

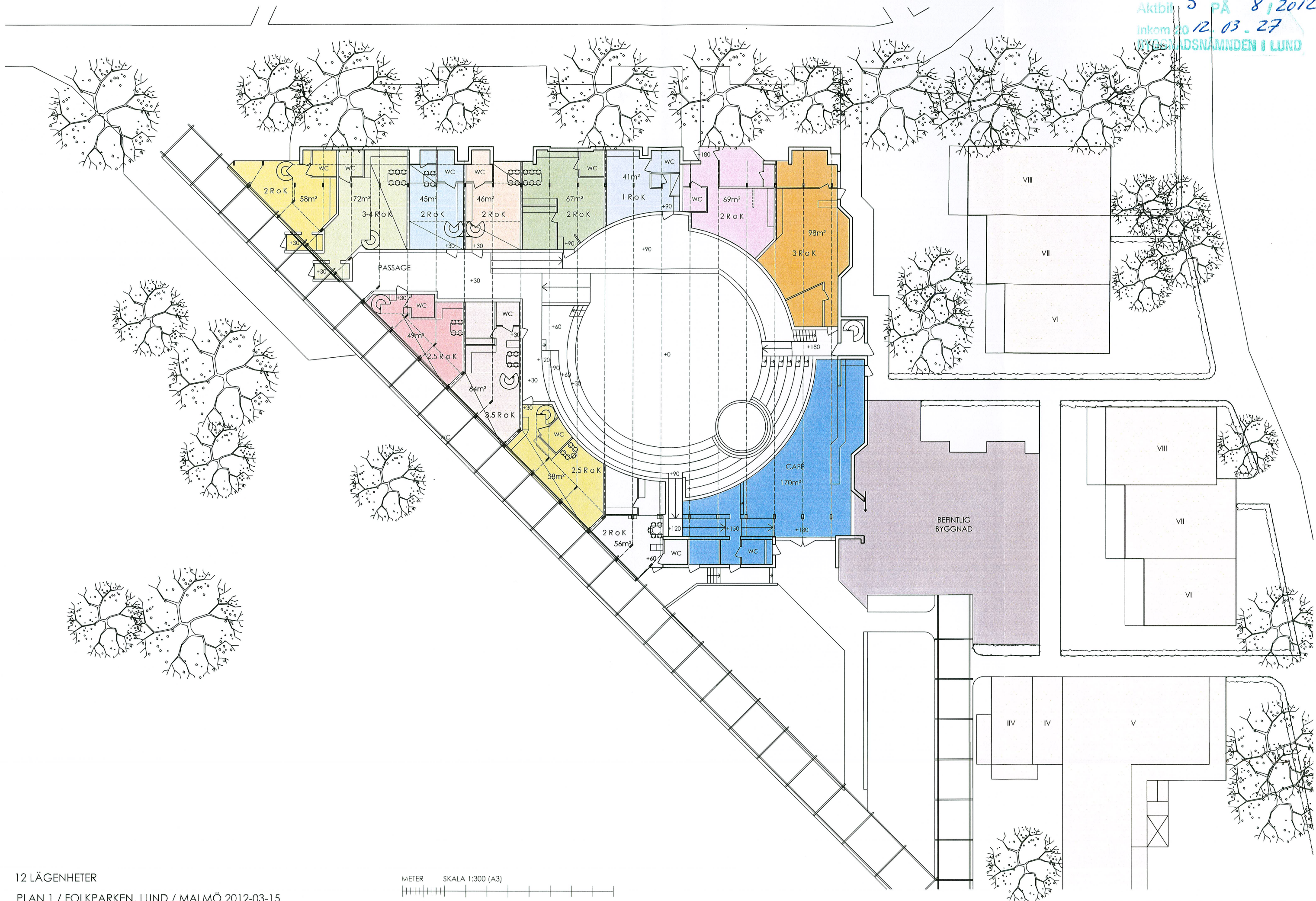
Aktbil & PÅ 8/2012
Inkom 2012-03-27
BYGGNADSNÄMNDEN I LUND

Aktbil 3 PÅ 8/2012
Inkom 2012-03-27
BYGGNADSNÄMNDEN I LUND

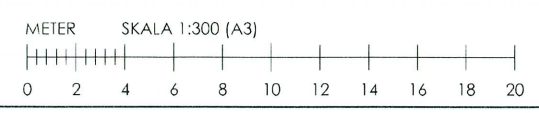


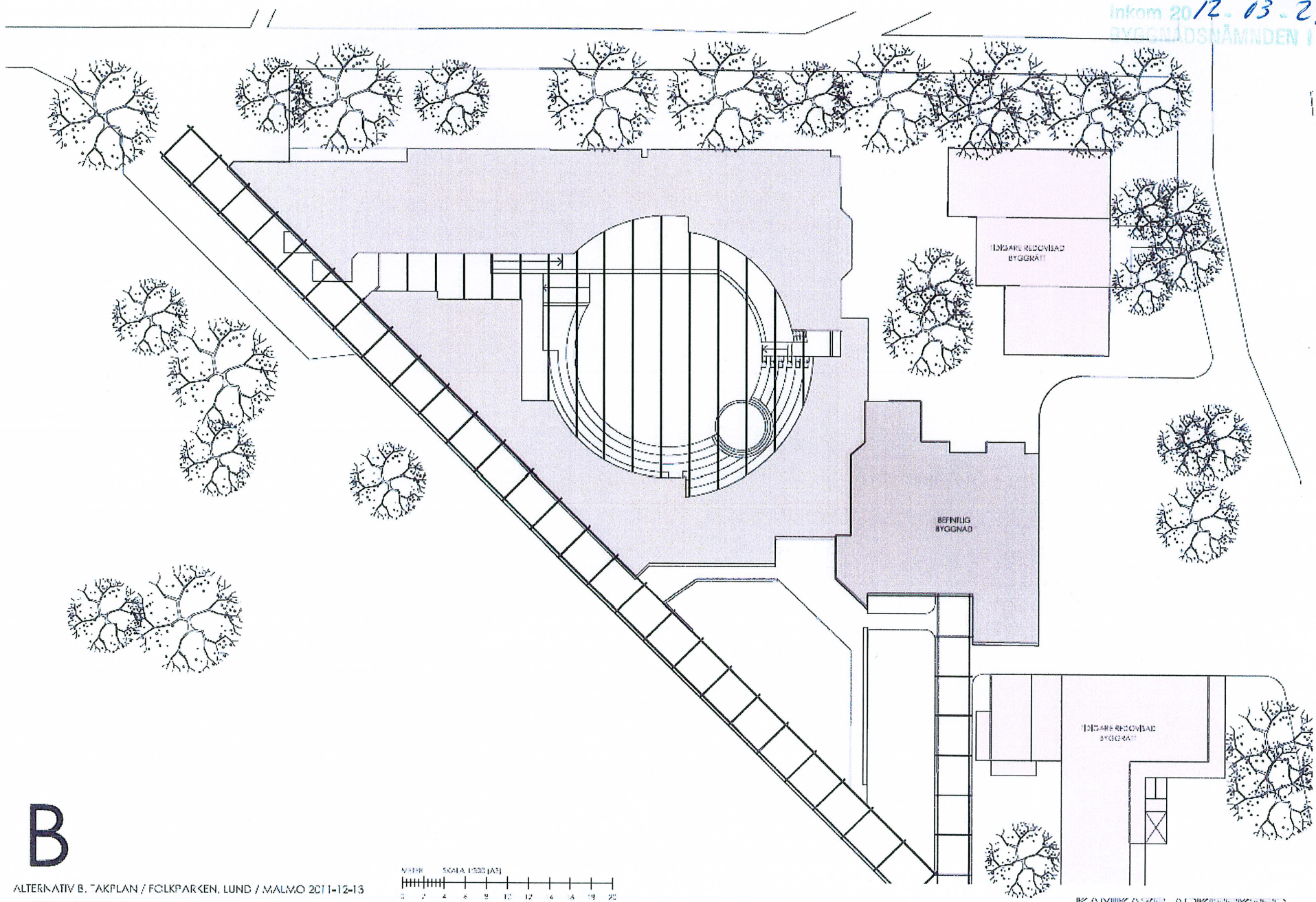
Aktbil 4 PÅ 8/2012
Inkom 2012-03-27
STADSNAÄMDEN I LUND





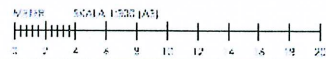
12 LÄGENHETER
 PLAN 1 / FOLKPARKEN, LUND / MALMÖ 2012-03-15





B

ALTERNATIV B. TAKPLAN / FOLKPARKEN, LUND / MALMO 2011-12-13



KAMIKAZUJI ARCHITECTS